

# Installation und Bedienungsanleitung für DISTO™ transfer pc01

## Installation der Programme für Ihren Leica DISTO™

- Die Produkt CD in das CD/DVD Laufwerk einlegen - Das Installationsprogramm startet automatisch.
- Bitte den Anweisungen auf dem Bildschirm folgen.

## Einstellen der Landessprache

Starten mittels

[Start] → [Programme] → [DISTO transfer pc01] → [Sprache\_Language]

Mit dem Sprachauswahlprogramm die gewünschte Landessprache einstellen.

## Erstmaliges Einrichten des Leica DISTOs™

Die Bluetooth Hardware auf volle Funktionsfähigkeit prüfen:

Ist der Bluetooth Dongle eingesteckt und wurde er von Windows automatisch und fehlerfrei erkannt? Wenn nein ziehen Sie die Windows Hilfe oder den Hersteller Ihres Dongles zu Rate.

Mit dem mitgelieferten Bluetooth Einrichtungsprogramm für Leica DISTOs™ können Sie nun Ihren DISTO™ dem PC bekannt machen: Das Einrichtprogramm starten mittels:

[Start] → [Programme] → [DISTO transfer pc01] → [Bluetooth Setup]

und den Anweisungen auf dem Bildschirm folgen. Es ist natürlich ebenfalls möglich den normalen Bluetooth Gerätemanager zu verwenden um den Leica DISTO™ auf dem PC zu registrieren. Diese Methode ist allerdings um einiges aufwändiger.

Diese Prozedur ist für jeden Leica DISTO™, der mit diesem PC verwendet werden soll, nur **e i n m a l** durchzuführen.

## Verwenden von DISTO™ transfer pc01

Leica DISTO™ einschalten und die Bluetooth Taste drücken. Das Bluetooth Symbol im Display des DISTOs™ beginnt zu blinken.

Leica DISTO™ transfer pc entweder über das  Programmsymbol auf dem Desktop starten, oder mittels:

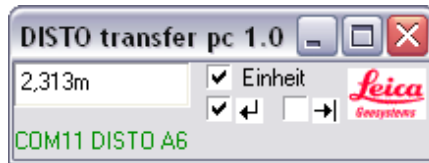
[Start] → [Programme] → [DISTO transfer pc01] → [DISTO transfer pc01]

Das Programm startet und nach kurzer Zeit wird es den Leica DISTO™ gefunden haben. Die Messungen können in jedes beliebige Windows Programm gesendet werden, in dem einfach die Bluetooth Taste des Leica DISTO™ A6 oder die [Enter] Taste des Leica DISTO™ plus gedrückt wird. Der aktuelle Messwert wird automatisch an die Stelle eingetragen an der gerade die Einfügemarke (Cursor) steht. Genau so als wäre der Wert von Hand eingegeben worden.

Werden mehrere Leica DISTOs™ gleichzeitig eingesetzt, so muss für jeden Leica DISTO™ das eigene Leica DISTO™ transfer pc gestartet werden. Es können beliebig viele Leica DISTOs™ gleichzeitig betrieben werden.

## Beschreibung des Programmfensters von DISTO™ transfer pc01

Hier steht das Ergebnis der letzten Messung



### [Einheit]

Ist dieses Häkchen gesetzt, so wird die gerade aktuelle Maßeinheit des DISTO™ bei jeder Messung mitgesendet.

In der Statuszeile ist zu sehen an welcher Schnittstelle der Leica DISTO™ aktiv ist. Steht hier in roter Schrift "**Kein DISTO gefunden**" ist zu prüfen ob der Leica DISTO™ eingeschaltet und Bluetooth aktiviert ist. Gegebenenfalls das Programm beenden und erneut starten.

### [Enter]

Ist dieses Häkchen gesetzt, so wird jede Messung wie mit einer Betätigung der [Enter] Taste abgeschlossen. Excel springt dann z.B. in die darunterliegende Zelle.

### [Tab]

Ist dieses Häkchen gesetzt, so wird jede Messung wie mit einer Betätigung der [Tabulator] Taste abgeschlossen. Excel springt dann z.B. in die nächste Zelle nach rechts.

## Allgemeine Hinweise

### Messungen senden

Wenn eine Messung vom Leica DISTO™ in den PC übertragen werden soll, muss je nach Leica DISTO™ Type leicht unterschiedlich vorgegangen werden:

- Beim **Leica DISTO™ plus** muss die **[Enter]** Taste gedrückt werden.
- Beim **Leica DISTO™ A6** muss die **[Bluetooth]** Taste gedrückt werden.

### [Enter] und [Tab] Einstellungen

- Ist **[Enter]** und **[Tab]** gleichzeitig gesetzt, so wird nach dem Messwert zuerst ein [Enter] und dann ein [Tab] übertragen.
- Ist weder **[Enter]** noch **[Tab]** gesetzt, so wird stattdessen ein Leerzeichen gesendet. Das ist z.B. für die Übertragung nach AutoCAD sehr nützlich, da AutoCAD das Leerzeichen als Bestätigung interpretiert.

### Leica DISTO Cursor Tasten verwenden

Wird die **[2nd]** Taste des Leica DISTO™ gedrückt gelangt man in die zweite Tastaturebene der Leica DISTO™ Tastatur. Jetzt sind die Cursor Tasten aktiv, und man kann den PC Cursor mit dem Leica DISTO™ fernsteuern. Das ist in Verbindung mit Excel oder ähnlichen Programmen sehr praktisch!