

Installazione e Manuale Utente per DISTO™ transfer pc

Installazione dei programmi per Leica DISTO™

- Inserire un CD nel drive CD/DVD – il programma di installazione si avvia automaticamente.
- Seguire le indicazioni sullo schermo.

Commutazione sulla lingua locale

Iniziare usando

[Start] → [Program Files] → [DISTO transfer pc] → [Sprache_Language]

Scegliere la lingua desiderata nell'apposito programma di selezione.

Prima messa a punto di un Leica DISTO™

Controllare che l'hardware Bluetooth sia completamente funzionante:

il dongle Bluetooth è inserito, è riconosciuto automaticamente da Windows e non ha difetti?

In caso contrario, usare la Guida di Windows o consultare le istruzioni del produttore del dongle.

Con il programma di installazione del Bluetooth per il Leica DISTO™ (compreso nella fornitura), è possibile collegare il DISTO con il dispositivo Bluetooth. Avviare il programma con:

[Start] → [Program Files] → [DISTO transfer pc] → [Bluetooth set up]

e seguire le istruzioni sullo schermo. È inoltre possibile utilizzare il normale Bluetooth Manager per registrare il Leica DISTO™ sul PC. Questo metodo è però molto più complesso.

Per ogni Leica DISTO™ usato con lo stesso PC è necessario seguire questa procedura solo **una volta**.

Utilizzo di DISTO™ transfer pc

Accendere il Leica DISTO™ e premere il tasto Bluetooth. Il simbolo Bluetooth sul display del DISTO™ comincia a lampeggiare.

Avviare il DISTO™ transfer pc 1.0 mediante l'icona  sul desktop oppure nel modo seguente:

[Start] → [Program Files] → [DISTO transfer pc] → [DISTO transfer pc]

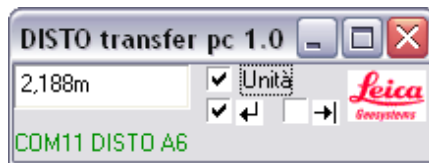
Il programma si avvia e troverà il DISTO™ molto rapidamente. È possibile inviare le misure in qualsiasi programma Windows, semplicemente premendo il tasto Bluetooth del Leica DISTO™ A6 o il tasto [Enter] del Leica DISTO™ plus.

Il valore attuale delle misure sarà trasferito automaticamente nella posizione in cui si trova il cursore, esattamente come se l'inserimento fosse stato fatto mediante tastiera.

Se si desidera usare diversi dispositivi Leica DISTO™ contemporaneamente, è necessario avviare il DISTO transfer pc per ogni singolo strumento. Il numero di DISTO™ e di DISTO™ transfer che possono essere usati contemporaneamente è virtualmente illimitato.

Descrizione della finestra del programma DISTO™ transfer pc01

Qui viene indicato il risultato dell'ultima misura



Nella barra di stato è possibile vedere la porta COM usata per il Leica DISTO™ transfer. Se in rosso compare "No DISTO found", si deve controllare se il DISTO™ è acceso e se Bluetooth è attivato. Uscire e riavviare il programma.

[Unità]

Se è stata selezionata questa casella, ogni misura viene effettuata automaticamente con l'unità di misura attualmente in uso.

[Enter]

Se è stata selezionata questa casella, ogni misura viene completata automaticamente con un [Enter] come se fosse stato premuto il tasto [Enter]. Excel, ad es., passa alla cella successiva inferiore.

[Tab]

Se è stata selezionata questa casella, ogni misura viene completata automaticamente con un [Tab] come se fosse stato premuto il tasto [Tab]. Excel, ad es., passa alla cella successiva a destra.

Suggerimenti generali

Come inviare le misure

Esistono varie procedure per inviare una misura dal DISTO™ al PC in base ai diversi modelli di DISTO™:

- Se si usa il **Leica DISTO™ plus** premere il tasto **[Enter]**.
- Se si usa il **Leica DISTO™ A6** premere il tasto **[Bluetooth]**.

Impostazioni [Enter] e [Tab]

- Se sono stati selezionati sia [Enter] sia [Tab], dopo il valore della misura viene inviato un [Enter] e poi un [Tab].
- Se non sono stati selezionati né [Enter] né [Tab], dopo la misura viene inviato uno spazio vuoto. Ciò è particolarmente utile per il trasferimento in programmi come AutoCAD. AutoCAD interpreta lo spazio vuoto come una conferma.

Utilizzo dei tasti del cursore del DISTO™

Se si preme il tasto **[2nd]** della tastiera del DISTO™, si attiva il secondo livello di tastiera. A questo punto i tasti del cursore sono attivi e il cursore del PC può essere controllato mediante il Leica DISTO™. Ciò è particolarmente utile per Excel o programmi simili.