



3D Disto Software
for Windows®



Leica 3D Disto Tutorial



高さについて

- when it has to be **right**

Leica
Geosystems

All about height

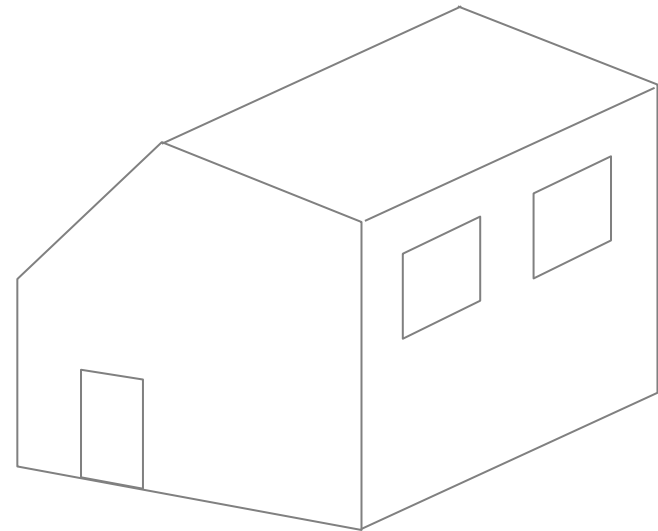
高さに関する疑問

- 2点間の高低差は、どのように測定することができますか？
- 「基準高」とは何ですか？
- 測定ポイントの「高さ」とは何ですか？



H

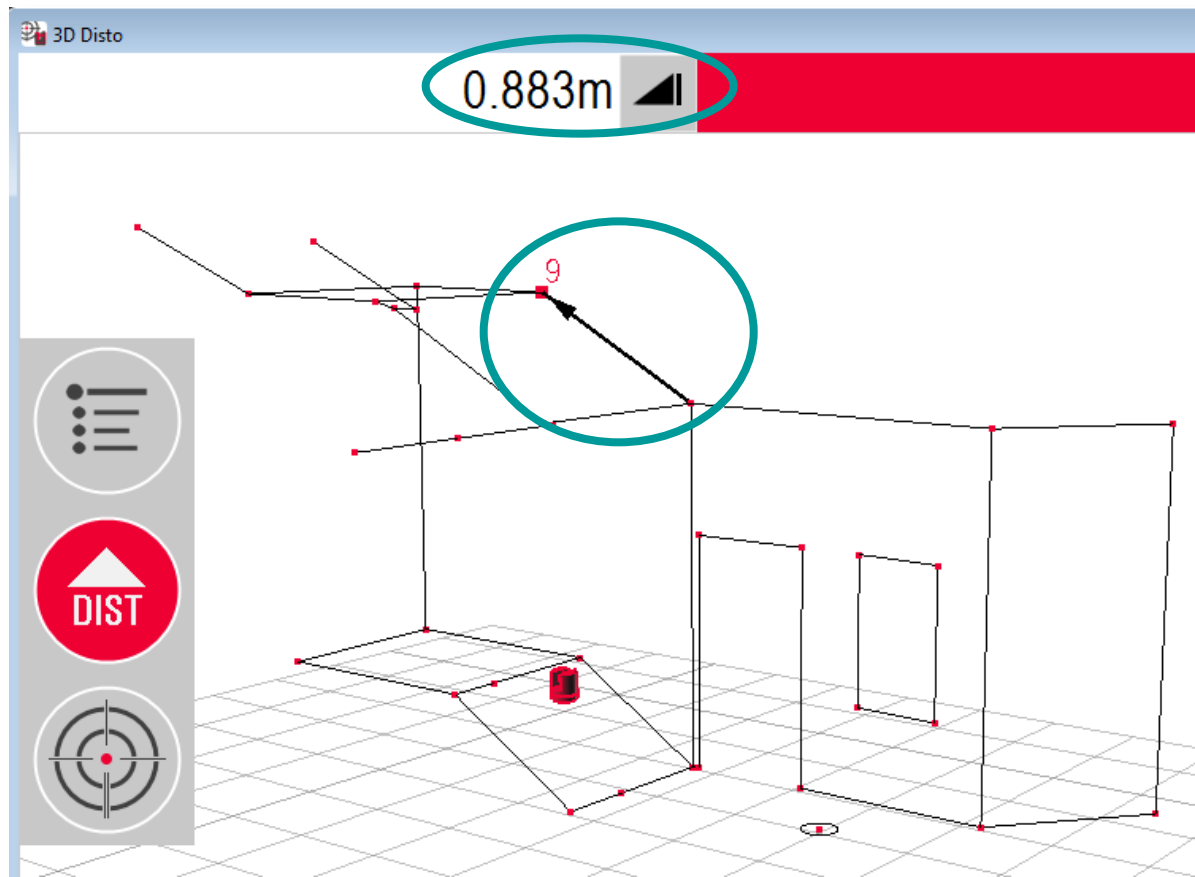
+1.000m



All about height

2点間の高低差測定方法

- 2点を測定
- 測定結果:



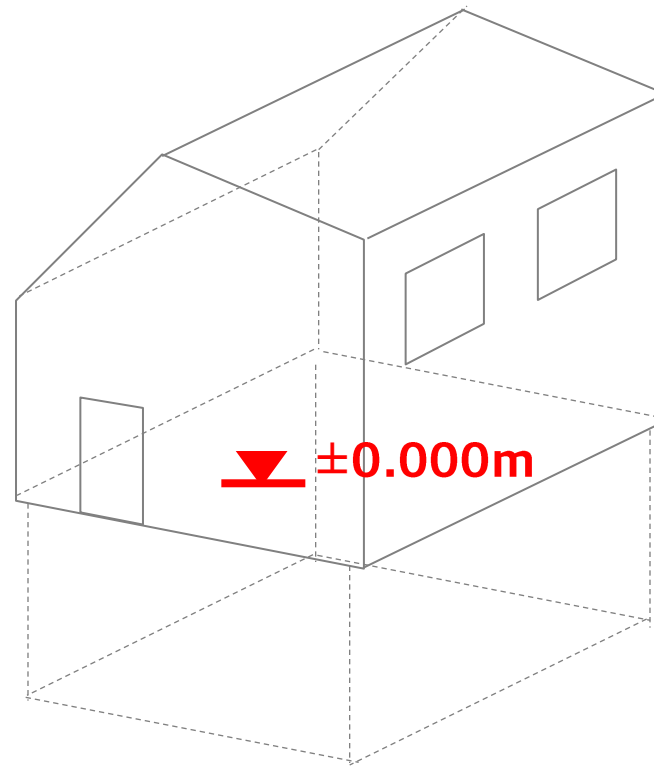
- when it has to be **right**

All about height

„基準高“とは何か？



基準高とは、すべての測点が参照する高さです。たとえば、床の高さを「0.000」と設定して測定を開始します。

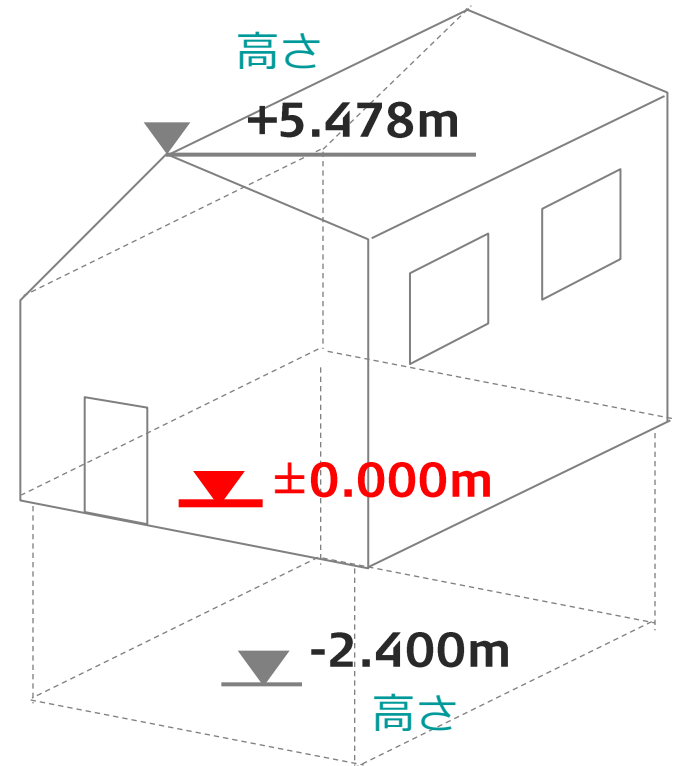
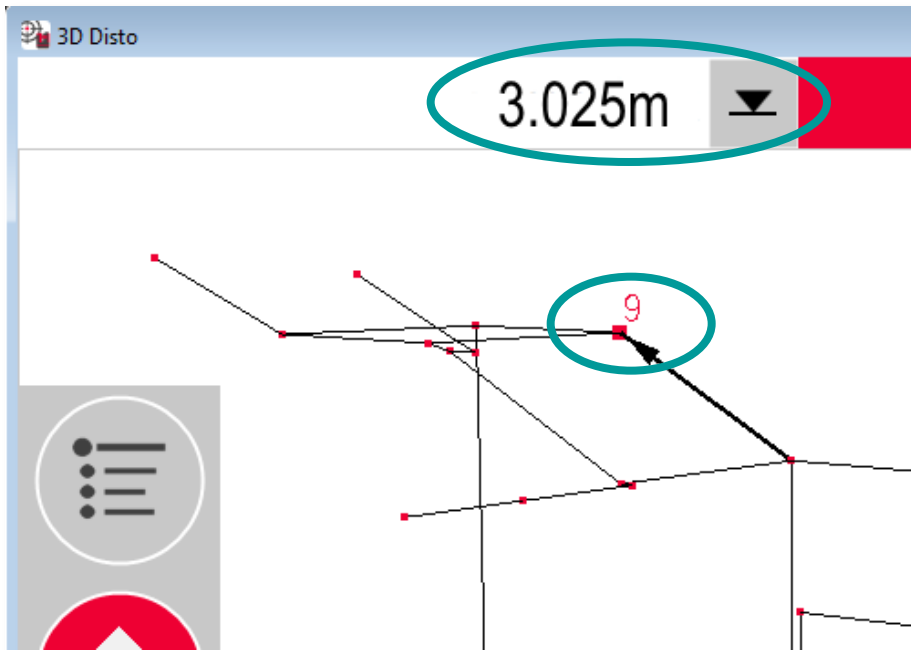


All about height

測定点の“高さ”とは何か？

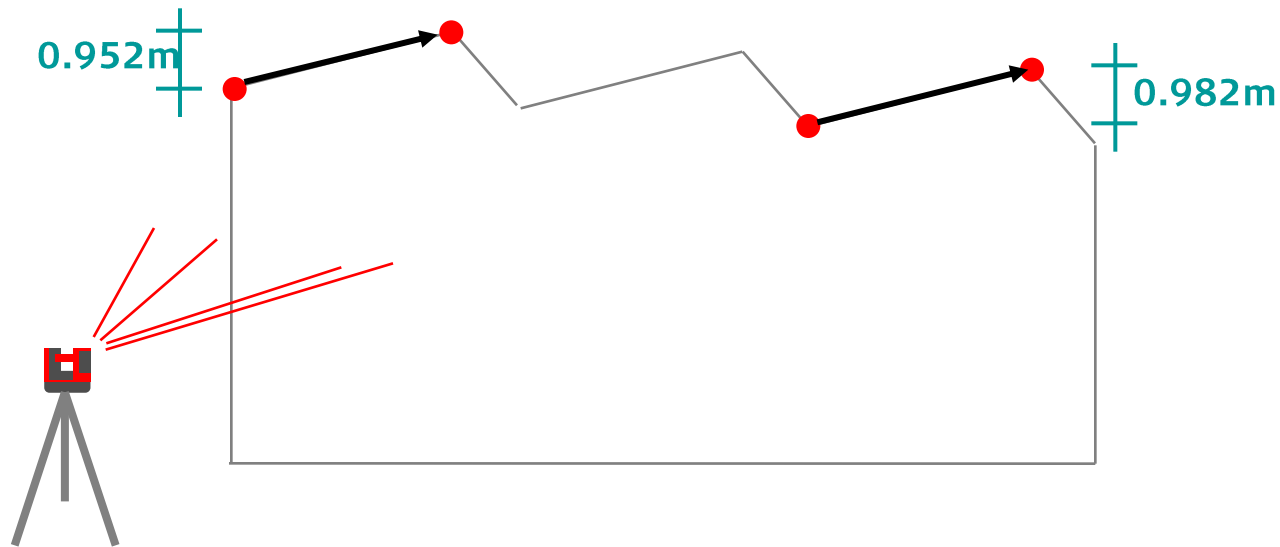
高さとは、基準高に対する高さを示します。

結果: ▼



All about height 測定のアドバイス

高低差のみ必要であったり、一定のレベルに合わせる必要がない場合は、高低差を測る必要はありません。

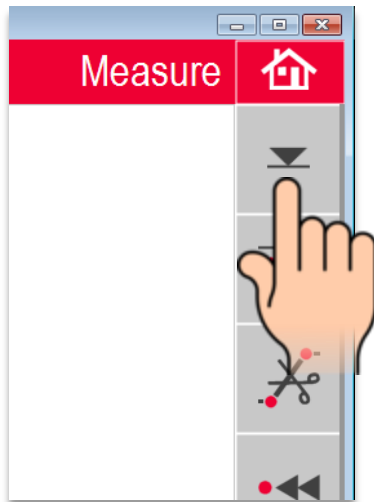


All about height

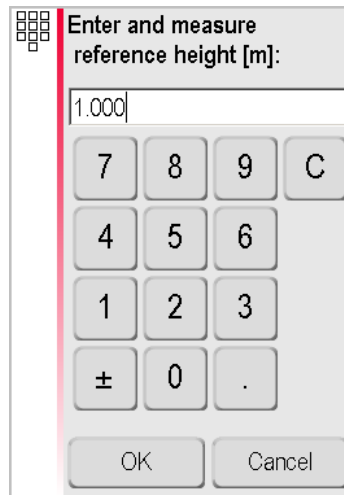
測定のアドバイス

基準高を測る時は、既知の高さに合わせる必要がある場合があります。たとえば、メーターマーク (基準とする高さ) に合わせる時など。

1: ツール



2: 数値入力

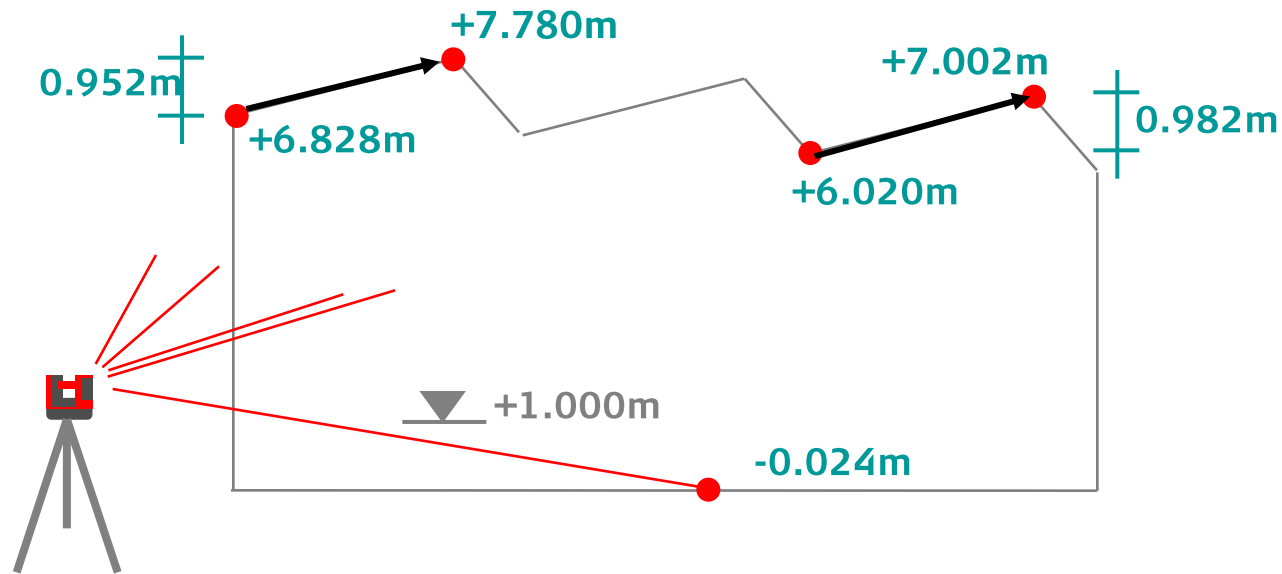


3: 測定



All about height 測定のアドバイス

測定: すべての測定結果は、基準高に対する高さを表示します。



Leica 3D Disto myWorldへの登録



myWorldで3D Distoの製品登録を行うと、
下記サービスを受けることができます:

- 保証延長
- ライセンスキーの発行
- チュートリアル参照
- ソフトウェアの無料アップデート
- サポート
- マニュアルのダウンロード

The screenshot shows the myWorld website interface. At the top left is the 'my world' logo. At the top right is the tagline '- when it has to be right' and the 'Leica Geosystems' logo. Below the navigation bar, there is a large image of a smiling support agent wearing a headset. To the right of the agent is a 'マイサポート' (My Support) menu with three items: '新規サポートの依頼' (Request new support), 'サポート履歴' (Support history), and '各サポートの内容' (Content of each support). Further right is a 'ログオン' (Login) section with input fields for 'Eメール' (Email) and 'パスワード' (Password), and a 'ログオン' (Login) button. Below the login fields are links for '> 登録' (Registration), '> パスワードを忘れた場合' (If you forgot your password), and '> ライカサポートに連絡' (Contact Leica support). At the bottom of the page, there is a 'Welcome ! myWorld@Leica Geosystems' message and a note: 'myWorld はお客様と販売店の皆様へ様々なサービス、情報、トレーニング資料を提供させていただきます。myWorldを使えば、いつでも必要なサービスにアクセスすることができます。お客様の仕事をより効率的なものとしたり、お手持ちの器械を簡単にアップデートしたりするための最新の情報をお届けします。ぜひmyWorldをご活用ください。そこにはお客様が必要とする全てのものがそろっています。' (myWorld provides various services, information, and training materials to our customers and dealers. By using myWorld, you can access the services you need whenever you need them. We will provide you with the latest information to make your work more efficient and to update your equipment easily. Please use myWorld. We have everything you need at our disposal.)

<https://myworld.leica-geosystems.com>