

Leica DISTO™ D1

The original laser distance meter



- when it has to be **right**

Leica
Geosystems

Συνοπτική παρουσίαση	2
Τεχνικά χαρακτηριστικά	3
Ρύθμιση οργάνου	5
Χειρισμός	11
Κωδικοί μηνυμάτων	14
Φροντίδα	15
Εγγύηση	16
Οδηγίες ασφαλείας	17

Συνοπτική παρουσίαση

Το Leica DISTO™ είναι ένα αποστασιόμετρο λέιζερ που λειτουργεί με λέιζερ κατηγορίας 2. Βλ. κεφάλαιο [Τεχνικά χαρακτηριστικά](#) για τον σκοπό χρήσης.



1 Οθόνη

2 Ενεργοποίηση/Μέτρηση

3 Εκκαθάριση/Απενεργοποίηση

Τεχνικά χαρακτηριστικά

Γενικά

Ακρίβεια με ευνοϊκές συνθήκες *	2 mm / 0,08 in ***
Ακρίβεια με μη ευνοϊκές συνθήκες **	3 mm / 1/8" ***
Εμβέλεια με μη ευνοϊκές συνθήκες *	0,2 - 40 m / 0,6 - 120 ft ***
Εμβέλεια με μη ευνοϊκές συνθήκες **	0,2 - 30 m / 0,6 - 100 ft ***
Μικρότερη τιμή που εμφανίζεται	0,1 mm / 1/32 in
Κατηγορία λέιζερ	2
Τύπος λέιζερ	635 nm, <1 mW
∅ κουκκίδας λέιζερ σε αποστάσεις	6 /30 /60 mm 10/ 50/ 100 m
Κατηγορία προστασίας	IP54 (προστασία από σκόνη και πιτσίλισμα νερού)
Αυτόμ. απενεργοποίηση λέιζερ	μετά από 90 δευτ.
Αυτόμ. απενεργοποίηση	μετά από 180 δευτ.
Bluetooth® Smart	Bluetooth® v4.0 Ισχύς: 0.7 mW Συχνότητα: 2402 - 2480 MHz
Εμβέλεια του Bluetooth® Smart	<10m
Διάρκεια μπαταρίας (2 x AAA)	έως 10000 μετρήσεις έως 20 ώρες λειτουργίας
Διάσταση (Υ x Β x Π)	115 x 43,5 x 23,5 mm 4,53 x 1,71 x 0,93 in
Βάρος (με μπαταρίες)	87 g/ 3,07 oz
Εύρος θερμοκρασίας κατά την αποθήκευση λειτουργία	-25 έως 70°C/ -13 έως 158°F -0 έως 40°C/ 32 έως 104°F

* ευνοϊκές συνθήκες: λευκός, ανακλαστικός στόχος διάχυσης (λευκός βαμμένος τοίχος), χαμηλή φωτεινότητα φόντου και μέτριες θερμοκρασίες.

** μη ευνοϊκές συνθήκες: στόχοι με χαμηλότερη ή υψηλότερη ανακλαστικότητα ή υψηλή φωτεινότητα φόντου ή θερμοκρασίες στο άνω ή κάτω άκρο του καθορισμένου εύρους τιμών θερμοκρασίας.

*** Ισχύουν ανοχές από 0,05 m έως 5 m με επίπεδο εμπιστοσύνης 95%.

Με ευνοϊκές συνθήκες, η ανοχή μπορεί να μειωθεί κατά 0,10 mm/m για αποστάσεις πάνω από 5 m.

Με μη ευνοϊκές συνθήκες, η ανοχή μπορεί να μειωθεί κατά 0,15 mm/m για αποστάσεις πάνω από 5 m.

Τεχνικά χαρακτηριστικά

Λειτουργίες

Μέτρηση απόστασης	ναι
Μόνιμη μέτρηση	ναι
Beep	ναι
Φωτιζόμενη οθόνη	ναι
Bluetooth® Smart	ναι

Εισαγωγή

Διαβάστε προσεκτικά τις οδηγίες ασφαλείας (βλ. **Οδηγίες ασφαλείας**) και το εγχειρίδιο χρήσης πριν χρησιμοποιήσετε το προϊόν για πρώτη φορά.

Ο υπεύθυνος του προϊόντος πρέπει να διασφαλίσει ότι όλοι οι χρήστες κατανοούν και τηρούν αυτές τις οδηγίες.


Τα σύμβολα που χρησιμοποιούνται έχουν την ακόλουθη σημασία:

ΠΡΟΕΙΔΟΠΟΪΣΗ

Υποδηλώνει μια δυνητικά επικίνδυνη κατάσταση ή ακούσια χρήση η οποία, αν δεν αποφευχθεί, ενδέχεται να προκαλέσει θάνατο ή σοβαρό τραυματισμό.

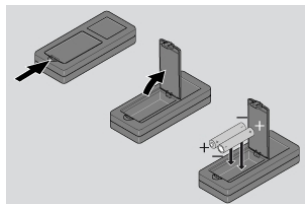
ΠΡΟΣΟΧΗ

Υποδηλώνει μια δυνητικά επικίνδυνη κατάσταση ή ακούσια χρήση η οποία, αν δεν αποφευχθεί, ενδέχεται να προκαλέσει μικρό τραυματισμό ή σημαντική υλική, οικονομική ή περιβαλλοντική ζημιά.

 Σημαντικές παράγραφοι που πρέπει να λαμβάνονται υπόψη κατά τη χρήση του οργάνου, καθώς επιτρέπουν την τεχνικά ορθή και αποδοτική χρήση του.

Τοποθέτηση μπαταριών

i Για να διασφαλιστεί η αξιοπιστία κατά τη χρήση, συνιστούμε να χρησιμοποιείτε αλκαλικές μπαταρίες υψηλής ποιότητας. Αλλάζετε τις μπαταρίες όταν το σύμβολο αναβοσβήνει.



Ενεργοποίηση/απενεργοποίηση



Η συσκευή απενεργοποιείται.

Εκκαθάριση



Αναίρεση τελευταίας ενέργειας.



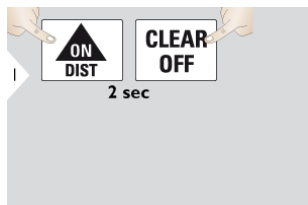
Έξοδος από την τρέχουσα λειτουργία, μετάβαση στο προεπιλεγμένο πρόγραμμα λειτουργίας.

Κωδικοί μηνυμάτων

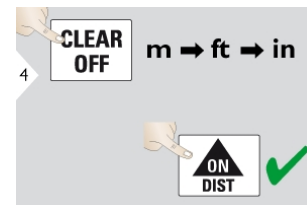
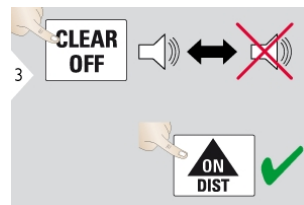
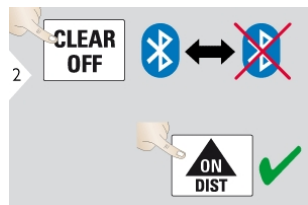
- i** Εάν εμφανιστεί το μήνυμα "i" μαζί με έναν αριθμό, ακολουθήστε τις οδηγίες στην ενότητα [Κωδικοί μηνυμάτων](#).
Παράδειγμα:



Ρυθμίσεις



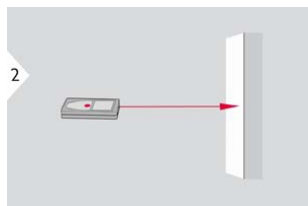
Πατήστε και τα δύο πλήκτρα ταυτόχρονα.



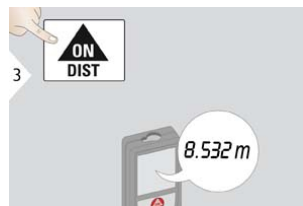
Εναλλαγή μεταξύ των παρακάτω μονάδων:

0,000 m
0'00" 1/16
0,0000 m
0,000 in
0,00 ft
0 in 1/16

Μέτρηση μεμονωμένης απόστασης



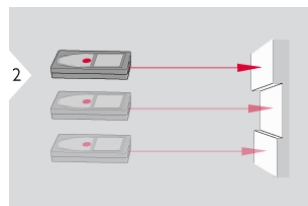
Στρέψτε το ενεργό λέιζερ προς το στόχο.



i Μπορεί να παρατηρηθούν σφάλματα μέτρησης όταν πραγματοποιείτε μέτρηση σε άχρωμα υγρά, γυαλί, φελιζόλ ή ημιδιαπερατές επιφάνειες ή όταν το λέιζερ είναι στραμμένο

σε πολύ γυαλιστερές επιφάνειες. Σε σκούρες επιφάνειες, ο χρόνος μέτρησης αυξάνεται.

Μόνιμη μέτρηση



Η τιμή που μετρήθηκε τελευταία εμφανίζεται στην κεντρική γραμμή.



Διακοπή μόνιμης μέτρησης

Bluetooth® Smart

Σκίτσο DISTO™. Χρησιμοποιήστε την εφαρμογή για τη μεταβίβαση δεδομένων Bluetooth®.

i Το Bluetooth® Smart είναι πάντοτε ενεργό όταν το όργανο βρίσκεται σε λειτουργία. Συνδέστε τη συσκευή με το smartphone, το tablet, το laptop σας... Οι τιμές μέτρησης μεταβιβάζονται αυτόματα μετά από μια μέτρηση. Η αποτελεσματική και πρωτοποριακή μονάδα Bluetooth® Smart (με το νέο

πρότυπο Bluetooth® V4.0) λειτουργεί με όλες τις Smart Ready Bluetooth® συσκευές. Όλες οι υπόλοιπες Bluetooth® συσκευές δεν υποστηρίζουν τη μονάδα εξοικονόμησης ενέργειας Bluetooth® Smart, η οποία είναι ενσωματωμένη στη συσκευή.

i Δεν παρέχουμε εγγύηση για το δωρεάν λογισμικό DISTO™ ούτε υποστήριξη. Δεν φέρουμε καμία

ευθύνη που αφορά στη χρήση του δωρεάν λογισμικού και δεν παρέχουμε διορθώσεις ή αναβαθμίσεις. Μπορείτε να βρείτε μια μεγάλη γκάμα από λογισμικό στην ιστοσελίδα μας, το οποίο διατίθεται προς πώληση. Εφαρμογές (Apps) για Android® ή iOS μπορείτε να βρείτε στα ειδικά διαδικτυακά καταστήματα. Για περισσότερες λεπτομέρειες, ανατρέξτε στην ιστοσελίδα μας.

No.	Cause	Correction
204	Σφάλμα υπολογισμού	Πραγματοποιήστε τη μέτρηση ξανά.
220	Σφάλμα μηχανικών μερών (hardware)	Απευθυνθείτε στον αντιπρόσωπο της περιοχής σας.
240	Σφάλμα μεταφοράς δεδομένων	Συνδέστε τη συσκευή και επαναλάβετε τη διαδικασία
252	Θερμοκρασία πολύ υψηλή.	Αφήστε τη συσκευή να κρυώσει.
253	Θερμοκρασία πολύ χαμηλή	Ζεστάνετε τη συσκευή.
255	Σήμα λήψης πολύ ασθενές, ο χρόνος μέτρησης πολύ μεγάλος	Αλλάξτε την επιφάνεια στόχευσης (π.χ. λευκό χαρτί).
256	Σήμα λήψης πολύ υψηλό	Αλλάξτε την επιφάνεια στόχευσης (π.χ. λευκό χαρτί).
257	Πολύ έντονο φως στο φόντο	Η επιφάνεια στόχευσης πρέπει να είναι πιο σκοτεινή.

* Αν εμφανίζονται και άλλα μηνύματα σφάλματος συχνά, ακόμη και αν έχετε απενεργοποιήσει και ενεργοποιήσει το όργανο, απευθυνθείτε στον αντιπρόσωπο της περιοχής σας.

- Καθαρίστε τη συσκευή με ένα υγρό, μαλακό πανί.
- Ποτέ μη βυθίζετε τη συσκευή στο νερό.
- Ποτέ μη χρησιμοποιείτε καθαριστικούς παράγοντες ή διαλυτικά.

Διεθνής περιορισμένη εγγύηση

Το Leica DISTO™ συνοδεύεται από διετή εγγύηση της Leica Geosystems AG. Για να λάβετε ένα ακόμη έτος εγγύησης, πρέπει να καταχωρήσετε το προϊόν στην ιστοσελίδα μας, <http://myworld.leica-geosystems.com>, εντός οκτώ εβδομάδων από την ημερομηνία αγοράς.

Αν δεν καταχωρήσετε το προϊόν, ισχύει η διετής μας εγγύηση.

Περισσότερες λεπτομερείς πληροφορίες για τη διεπή περιορισμένη εγγύηση μπορείτε να βρείτε στο διαδίκτυο, στη διεύθυνση: www.leica-geosystems.com/internationalwarranty.



Ο υπεύθυνος του οργάνου πρέπει να διασφαλίσει ότι όλοι οι χρήστες κατανοούν και τηρούν αυτές τις οδηγίες.

Σύμβολα που χρησιμοποιούνται


Τα σύμβολα που χρησιμοποιούνται έχουν την ακόλουθη σημασία:

ΠΡΟΕΙΔΟΠΟΙΗΣΗ

Υποδηλώνει μια δυνητικά επικίνδυνη κατάσταση ή ακούσια χρήση η οποία, αν δεν αποφευχθεί, ενδέχεται να προκαλέσει θάνατο ή σοβαρό τραυματισμό.

ΠΡΟΣΟΧΗ

Υποδηλώνει μια δυνητικά επικίνδυνη κατάσταση ή ακούσια χρήση η οποία, αν δεν αποφευχθεί, ενδέχεται να προκαλέσει μικρό τραυματισμό ή σημαντική υλική, οικονομική ή περιβαλλοντική ζημιά.

 Σημαντικές παράγραφοι που πρέπει να λαμβάνονται υπόψη κατά τη χρήση του οργάνου, καθώς επιτρέπουν την τεχνικά ορθή και αποδοτική χρήση του.

Επιτρεπόμενη χρήση

- Μέτρηση αποστάσεων
- Μεταφορά δεδομένων με Bluetooth®

Μη επιτρεπόμενη χρήση

- Χρήση του προϊόντος χωρίς οδηγίες
- Χρήση εκτός των αναφερόμενων ορίων
- Απενεργοποίηση των συστημάτων ασφαλείας και αφαίρεση των επεξηγηματικών και προειδοποιητικών πινακίδων
- Άνοιγμα του εξοπλισμού με εργαλεία (κατσαβίδια, κ.λπ.)
- Χρήση αξεσουάρ από άλλους κατασκευαστές χωρίς ρητή έγκριση
- Πραγματοποίηση τροποποιήσεων ή μετατροπών του προϊόντος
- Σκόπιμη θάμβωση τρίτων, ακόμη και στο σκοτάδι
- Ανεπαρκής ασφάλιση του χώρου μετρήσεων (π.χ. κατά τις μετρήσεις σε δρόμους, εργοτάξια, κ.λπ.)
- Συνειδητός ή απερίσκεπτος χειρισμός πάνω σε ικριώματα, σε σκάλες, κατά τη μέτρηση κοντά σε μηχανήματα που λειτουργούν ή σε ανοικτά εξαρτήματα μηχανημάτων ή εγκαταστάσεων που δεν προστατεύονται.
- Άμεση στόχευση στον ήλιο

Κίνδυνοι κατά τη χρήση

ΠΡΟΕΙΔΟΠΟΪΗΣΗ

Προσέχετε για τυχόν εσφαλμένες μετρήσεις εάν το όργανο είναι ελαττωματικό ή εάν έχει πέσει κάτω ή εάν έχει τύχει πλημμελούς χρήσης ή εάν έχει τροποποιηθεί. Ανά διαστήματα πραγματοποιείτε δοκιμαστικές μετρήσεις. Ιδίως μετά από ακατάλληλη χρήση του οργάνου, και πριν, στη διάρκεια και μετά από σημαντικές μετρήσεις.


ΠΡΟΣΟΧΗ

Ποτέ μην επιχειρήσετε να επισκευάσετε το προϊόν εσείς οι ίδιοι. Σε περίπτωση ζημιάς, απευθυνθείτε στον τοπικό αντιπρόσωπο.

ΠΡΟΕΙΔΟΠΟΪΗΣΗ

Τυχόν αλλαγές ή τροποποιήσεις που δεν είναι ρητά εγκεκριμένες μπορεί να αφαιρέσουν από τον χρήστη τη δυνατότητα να χρησιμοποιεί τον εξοπλισμό.

Περιορισμοί χρήσης

 Βλ. ενότητα [Τεχνικά χαρακτηριστικά](#). Η συσκευή έχει σχεδιαστεί για χρήση σε περιοχές μόνιμα κατοικήσιμες από ανθρώπους. Μη χρησιμοποιείτε το προϊόν σε περιβάλλον που ενέχει κίνδυνο έκρηξης ή σε επικίνδυνο περιβάλλον.

Τομείς ευθύνης

Τομέας ευθύνης του κατασκευαστή του γνήσιου εξοπλισμού:

Leica Geosystems AG
Heinrich-Wild-Strasse
CH-9435 Heerbrugg
Internet: www.leica-geosystems.com

Η παραπάνω εταιρεία υποχρεούται να παρέχει το προϊόν, συμπ. του εγχειριδίου χρήσης, σε απόλυτα ασφαλή κατάσταση.

Η παραπάνω εταιρεία δεν είναι υπεύθυνη για αξεσουάρ τρίτων.


Τομέας ευθύνης του κατόχου:

- Να κατανοήσει τις οδηγίες ασφαλείας στο προϊόν και τις οδηγίες στο εγχειρίδιο χρήσης.
- Να εξοικειωθεί με τους τοπικούς κανονισμούς ασφάλειας περί πρόληψης ατυχημάτων.
- Να αποτρέπει πάντοτε την πρόσβαση στο προϊόν από μη εξουσιοδοτημένο προσωπικό.

Απόρριψη

ΠΡΟΣΟΧΗ

Οι άδειες μπαταρίες δεν πρέπει να απορρίπτονται μαζί με τα οικιακά απορρίμματα. Φροντίστε το περιβάλλον και μεταφέρετέ τις σε σημεία αποκομιδής σύμφωνα με τους εθνικές ή τοπικές κανονισμούς.

 Το προϊόν δεν πρέπει να απορρίπτεται μαζί με τα οικιακά απορρίμματα. Φροντίστε για την κατάλληλη απόρριψη του προϊόντος σύμφωνα με τις κείμενες εθνικές διατάξεις της χώρας σας. Τηρείτε τις εθνικές διατάξεις διάθεσης απορριμμάτων.

Πληροφορίες για την επεξεργασία του προϊόντος και τη διαχείριση αποβλήτων μπορείτε να κατεβάσετε από την ιστοσελίδα μας.

Ηλεκτρομαγνητική συμβατότητα (ΗΜΣ)

ΠΡΟΕΙΔΟΠΟΙΗΣΗ

Η συσκευή πληροί τις πλέον αυστηρές απαιτήσεις των σχετικών προτύπων και διατάξεων. Ωστόσο, η πιθανότητα να προκαλέσει παρεμβολές σε άλλες συσκευές δεν μπορεί να αποκλειστεί εντελώς.

Χρήση του προϊόντος με

Bluetooth®



ΠΡΟΕΙΔΟΠΟΙΗΣΗ

Η ηλεκτρομαγνητική ακτινοβολία μπορεί να προκαλέσει παρεμβολές σε άλλον εξοπλισμό, σε εγκαταστάσεις (π.χ. ιατρικές συσκευές όπως βηματοδότες ή ακουστικά βαρυκοΐας) και μέσα σε αεροσκάφος. Μπορεί επίσης να επηρεάσει ανθρώπους και ζώα.

Προφυλάξεις:

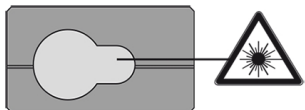
Παρότι αυτό το προϊόν πληροί τα πλέον αυστηρά πρότυπα και κανονισμούς, δεν μπορεί να αποκλειστεί η πιθανότητα να βλαφτούν άνθρωποι και ζώα.

- Μη χρησιμοποιείτε το προϊόν κοντά σε πρατήρια καυσίμων, σε εργοστάσια χημικών, σε περιοχές με δυναμικά εκρηκτική ατμόσφαιρα και σε σημεία που πραγματοποιούνται εκρήξεις.
- Μη χρησιμοποιείτε το προϊόν κοντά σε ιατρικό εξοπλισμό.
- Μη χρησιμοποιείτε το προϊόν μέσα σε αεροπλάνο.
- Μη χρησιμοποιείτε το προϊόν κοντά στο σώμα σας για μεγάλα χρονικά διαστήματα.

Laser classification

Η συσκευή εκπέμπει ορατές ακτίνες λέιζερ:
αποτελεί λέιζερ κατηγορίας 2 σύμφωνα με:

- IEC60825-1: 2014 "Ασφάλεια ακτινοβολίας προϊόντων λέιζερ"



Προϊόντα λέιζερ κατηγορίας 2:

Μην κοιτάζετε κατευθείαν την ακτίνα λέιζερ και μην τη στρέψετε χωρίς λόγο προς άλλα άτομα. Συνήθως τα μάτια προστατεύονται όταν το πρόσωπο στρέφεται αυτόματα προς την αντίθετη κατεύθυνση ή με το ανοιγοκλείσιμο των ματιών.

ΠΡΟΕΙΔΟΠΟΪΣΗ

Εάν κοιτάξετε κατευθείαν στην ακτίνα λέιζερ με οπτικά βοηθήματα (π.χ. κιάλια, τηλεσκόπιο) μπορεί να αποβεί επικίνδυνο.

ΠΡΟΣΟΧΗ

Εάν κοιτάξετε στην ακτίνα λέιζερ, αυτό μπορεί να είναι επικίνδυνο για τα μάτια.

620 - 690 nm

Μέγιστη ισχύς ακτινοβολίας για την ταξινόμηση

< 1 mW

Διάρκεια παλμού

> 400 ps

Συχνότητα επανάληψης παλμών

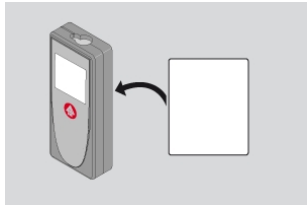
320 MHz

Εκτροπή ακτίνας

0.16 x 0.6 mrad

Μήκος κύματος

Πινακίδες



Διατηρούμε το δικαίωμα τροποποιήσεων (σχέδια, περιγραφές και τεχνικά χαρακτηριστικά) χωρίς πρότερη ειδοποίηση.

